



Kompiuterio paruošimas darbui su IDEMIA USB laikmena





Ši instrukcija aprašo, kaip paruošti kompiuterį darbui su elektroninis.lt parašu kriptografinėje USB (IDEMIA) laikmenoje. Diegimo darbus galima atlikti turint kompiuterio administratoriaus teises.

Kompiuterio paruošimo eiga:

1. Atsisiųskite tvarkykles
2. Įdiekite programą AWP Identity Manager
3. Įdiekite LocalSign modulį
4. Įdiekite Java programą

1. Atsisiųskite tvarkykles



Atsisiųskite IDEMIA USB laikmenos programą *AWP Identity Manager*.

- [AWP Identity Manager](#) programa Windows 32 bitų sistemai.
 - [AWP Identity Manager](#) programa Windows 64 bitų sistemai.
- Detali diegimo instrukcija [psl. 3](#).

Pastaba: norint sužinoti sistemos ypatybes (32 ar 64 bit) – laikykite nuspaužę „Windows“ klavišą ir paspauskite „Pauzė / pertrauka“ klavišą.



Atsisiųskite [LocalSign](#) modulį.
Detali diegimo instrukcija [psl. 6](#).



El. parašo naudojimui būtina Java programinė įranga. Jeigu Jūsų kompiuteryje jos nėra, atsisiųskite iš tinklapio www.java.com ir įsidiekite.
Detali diegimo instrukcija [psl. 10](#).



Darbui su elektroninis.lt parašu rekomenduojame naudoti Google Chrome naršyklę.

2. Įdiekite programą *AWP Identity Manager*

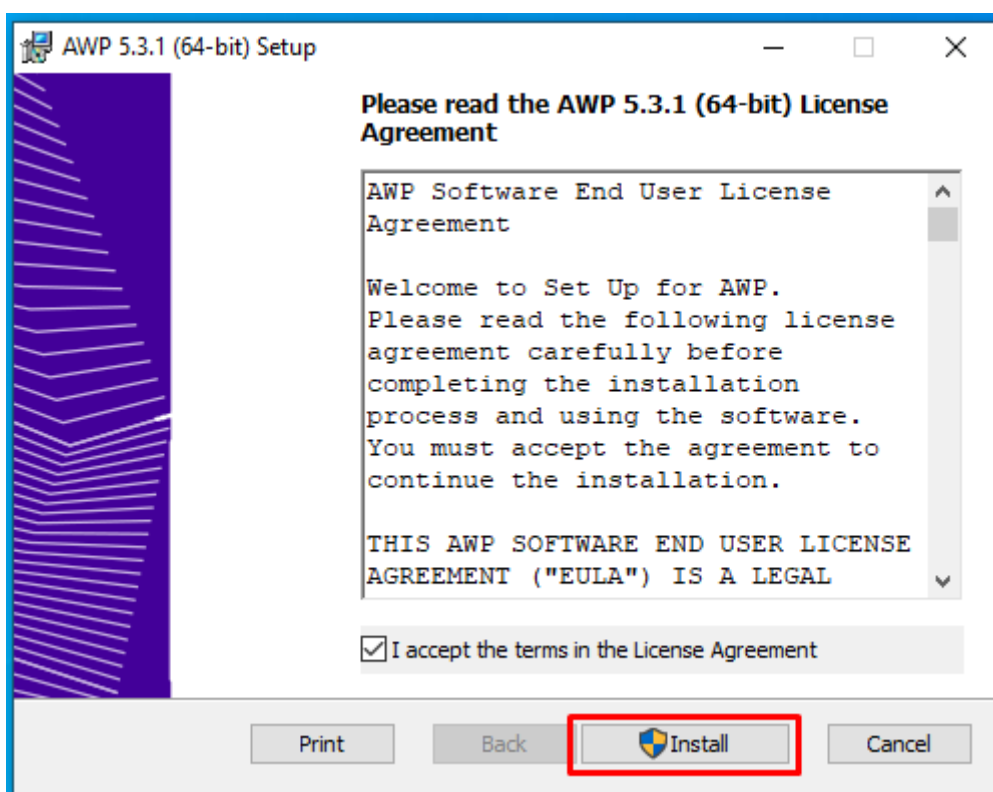


Parsisiūtą *AWP Identity Manager* programą įdiekite du kartus spragtelėję pele ant failo (2.1 pav.)



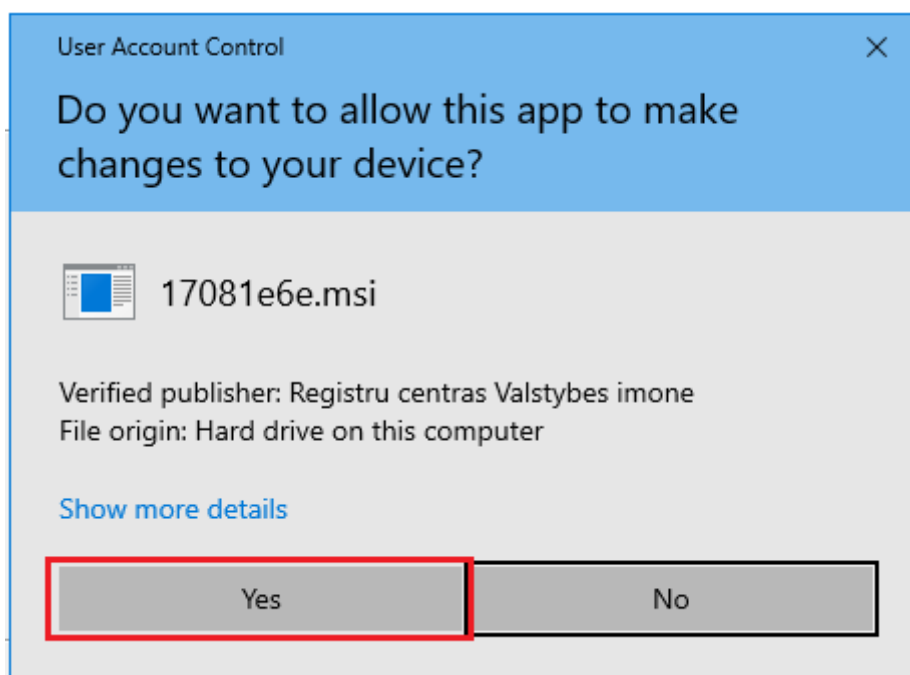
2.1 pav.

Atsidaro langas, kuriame spauskite mygtuką *Install* programos įdiegimui į kompiuterį (2.2 pav.).



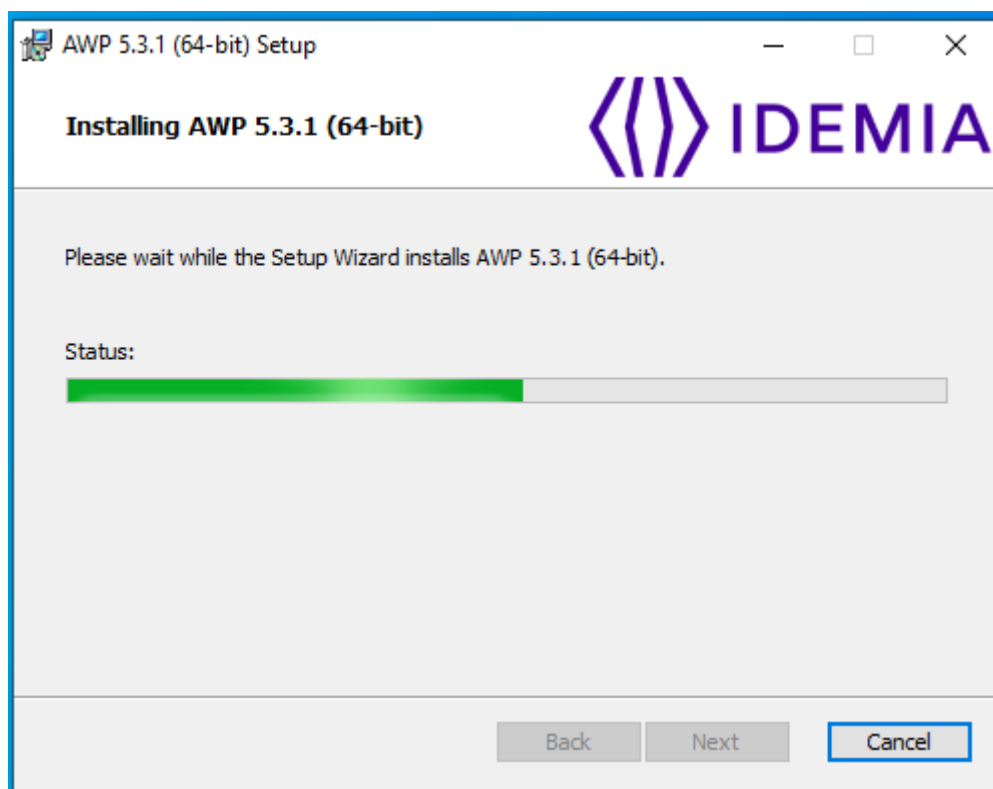
2.2 pav.

Jeigu reikia, patvirtinkite, jog sutinkate diegti šią programą. Spauskite Yes (2.3 pav.).



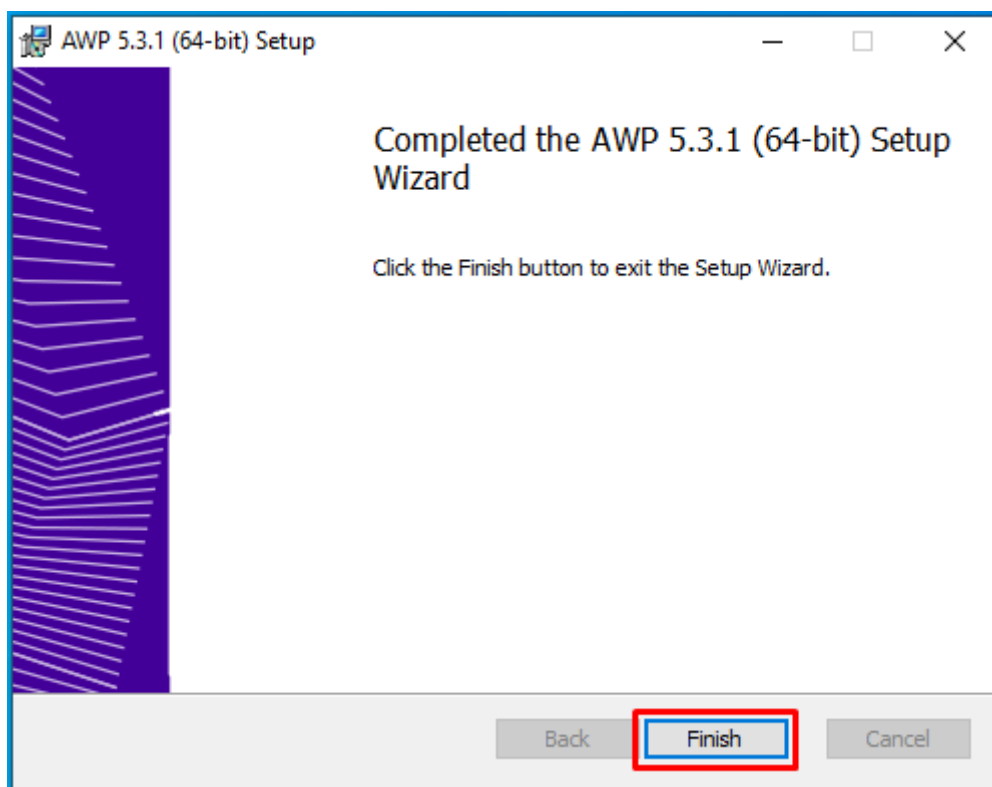
2.3 pav.

Atsidariusiame informaciniame lange rodomas programos diegimo progresas (2.4 pav.).



2.4 pav.

Pasibaigus diegimo darbams spauskite *Finish* mygtuką (2.5 pav.).



2.5 pav.

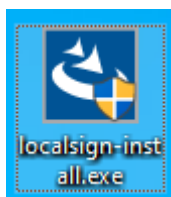


Programos *AWP Identity Manager* diegimas baigtas.

3. Įdiekite LocalSign modulį

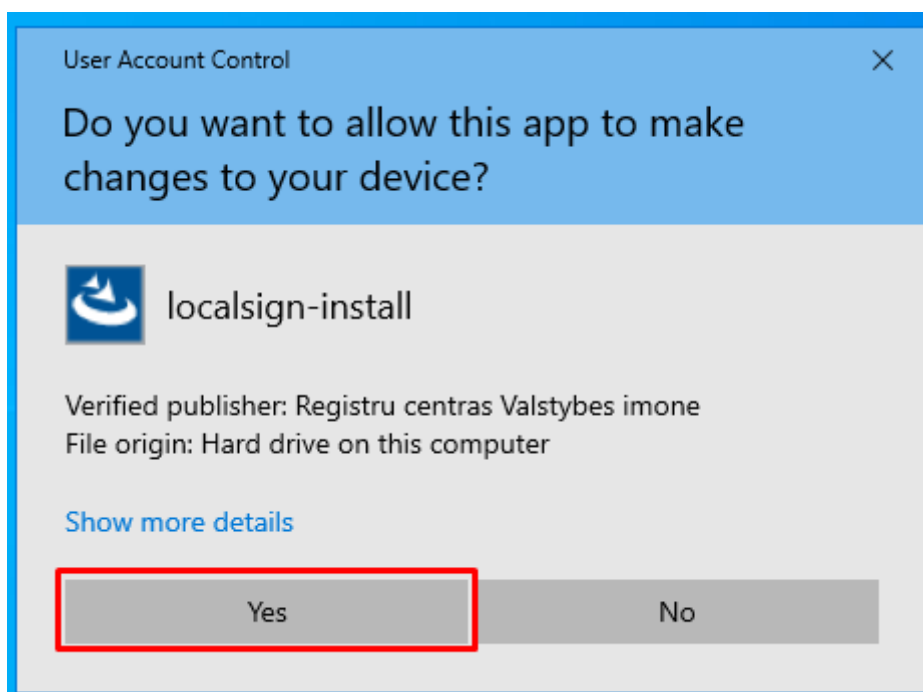


Du kartus spragtelėkite pele ant pirmame žingsnyje atsisiųsto failo *localsign-install.exe* - pradėsite LocalSign modulio diegimą (3.1 pav.).



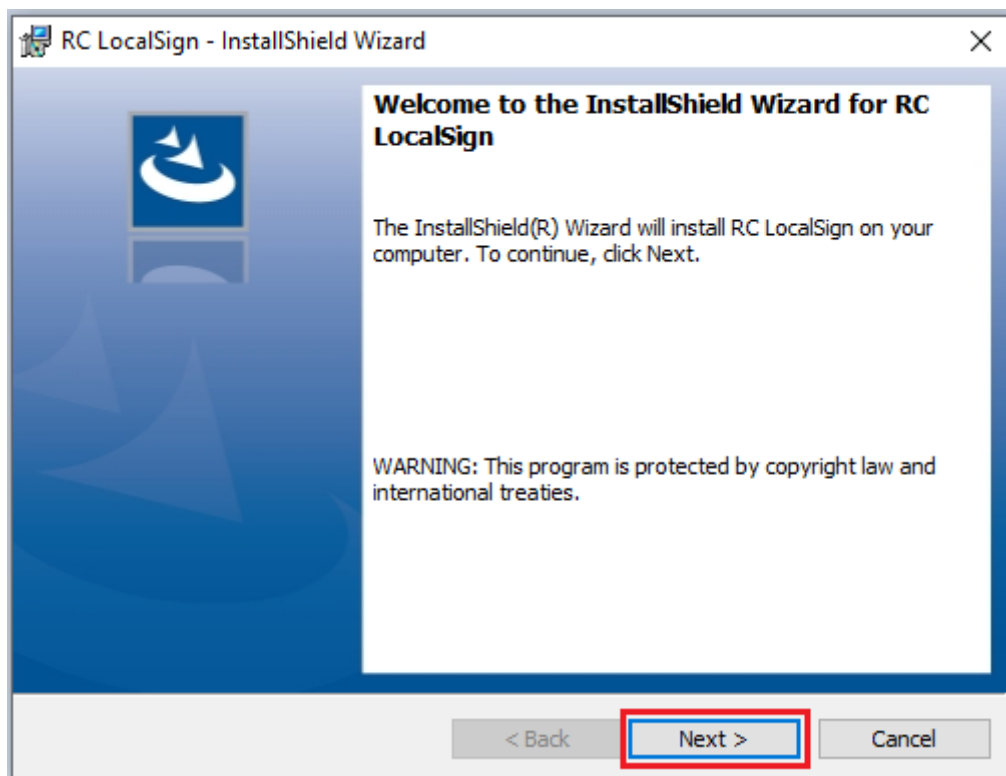
3.1 pav.

Jeigu reikia, patvirtinkite, jog sutinkate diegti šį modulį. Spauskite *Yes* (3.2 pav.).



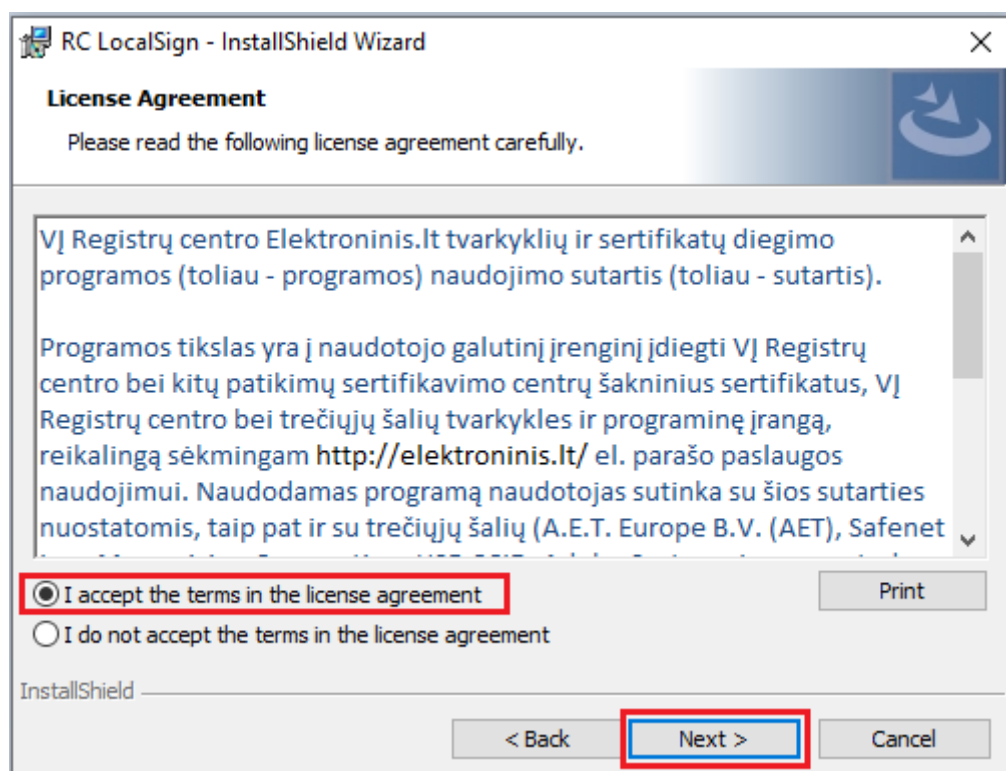
3.2 pav.

Atsidaro langas RC LocalSign – InstallShield Wizard. Spauskite mygtuką Next (3.3 pav.).



3.3 pav.

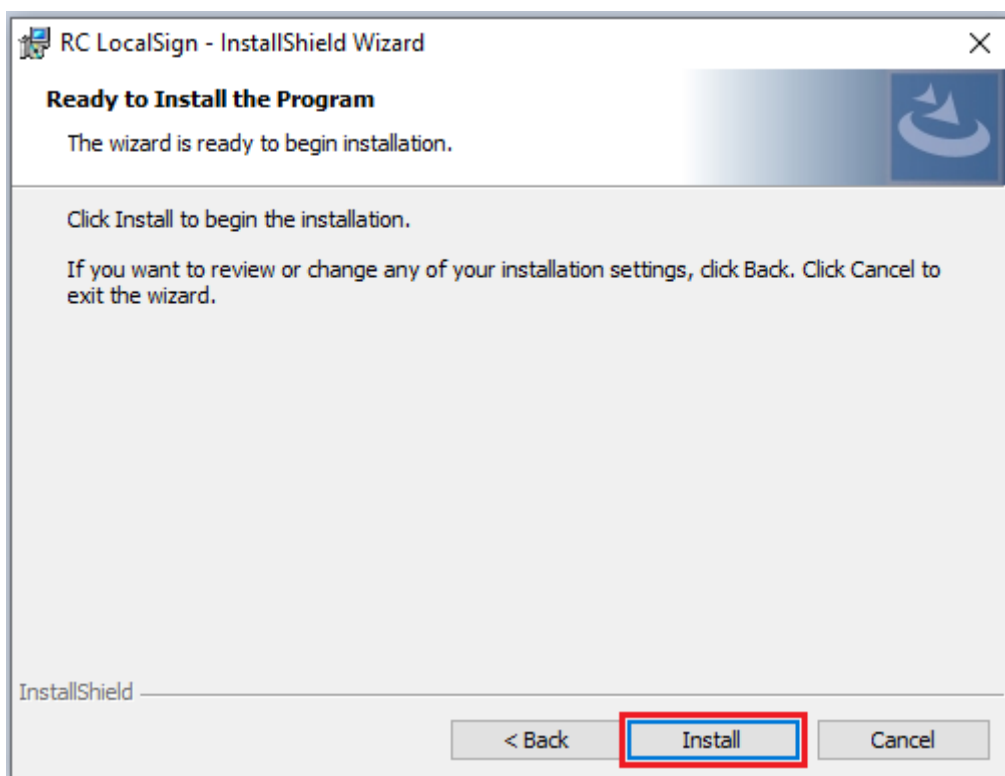
Atsidariusiame naujame lange pažymėkite eilutę *“I accept the terms in the license agreement”* ir spauskite mygtuką Next (3.4 pav.).



3.4 pav.



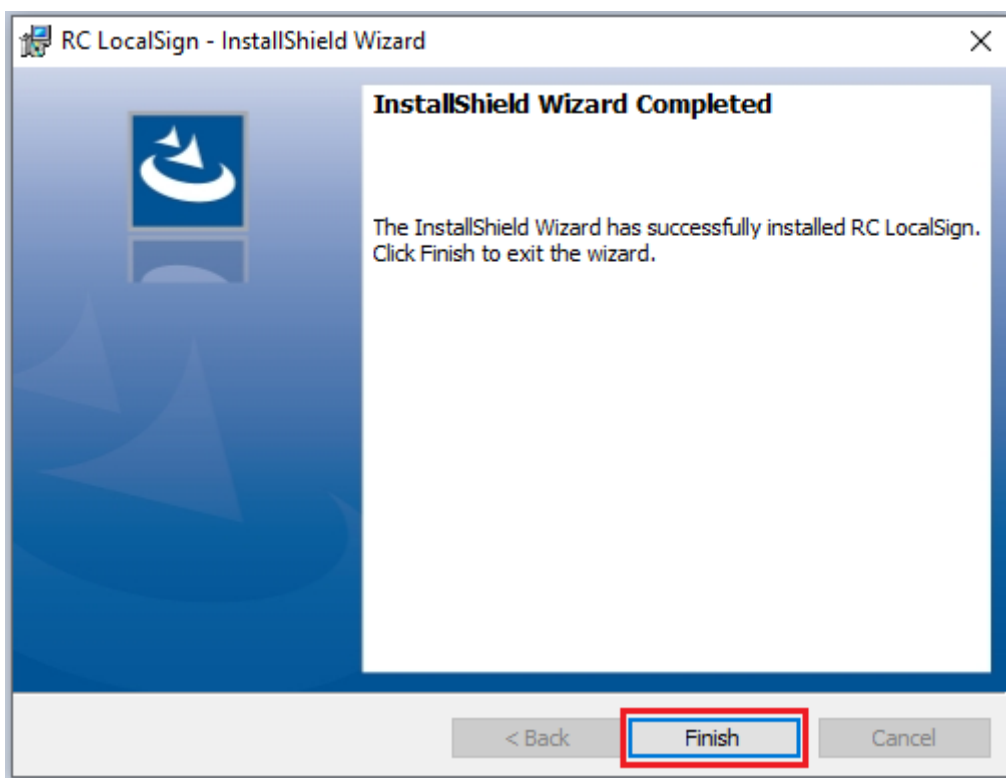
Atsidaro langas, kuriame spauskite mygtuką *Install* modulio įdiegimui į jūsų kompiuterį (3.5 pav.).



3.5 pav.



Pasibaigus diegimo darbams spauskite *Finish* mygtuką (3.6 pav.).



3.6 pav.



LocalSign modulio diegimas baigtas.

4. Įdiekite Java programą

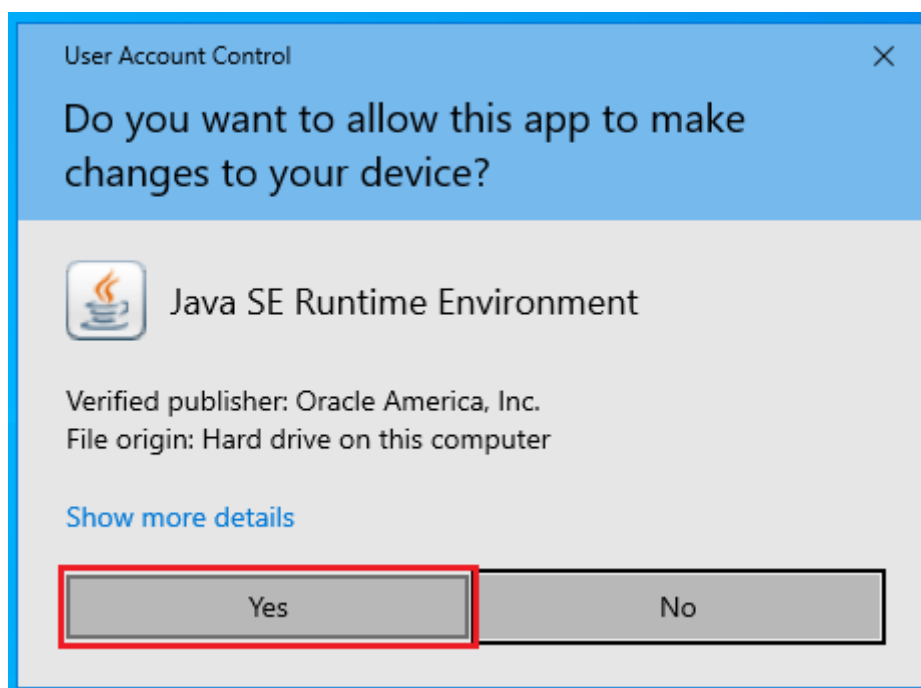


Du kartus spragtelėkite pele ant pirmame žingsnyje atsisiūsto Java programos failo (4.1 pav.).



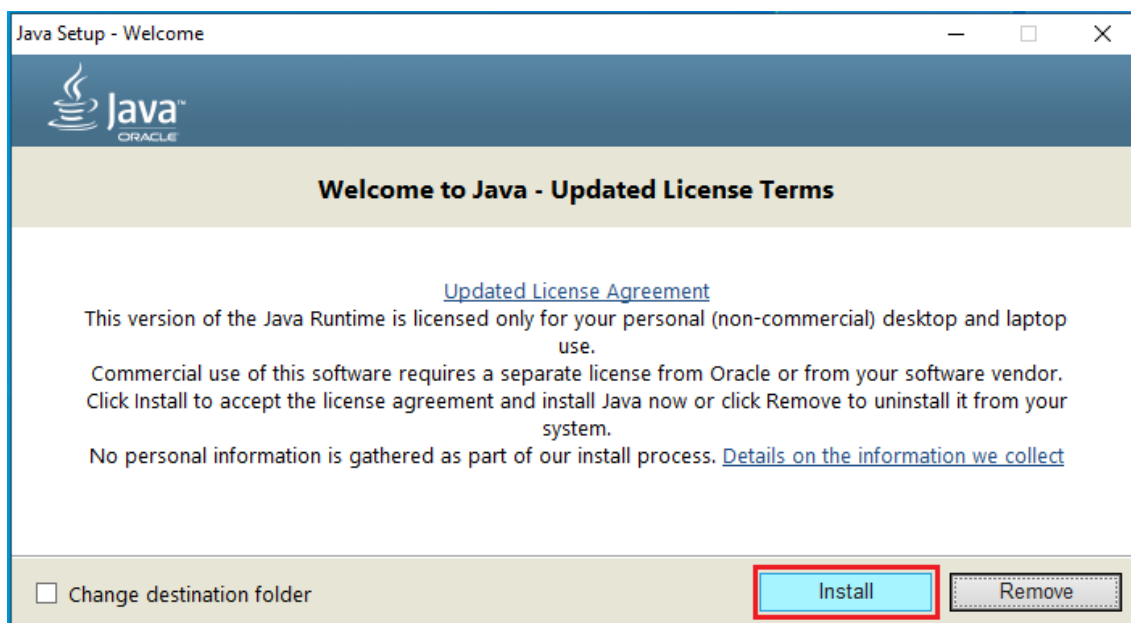
4.1 pav.

Jeigu reikia, patvirtinkite, jog sutinkate diegti šį modulį. Spauskite *Yes* (4.2 pav.).



4.2 pav.

Atsidariusiame lange spauskite mygtuką *Install* mygtuką (4.3 pav.).



4.3 pav.

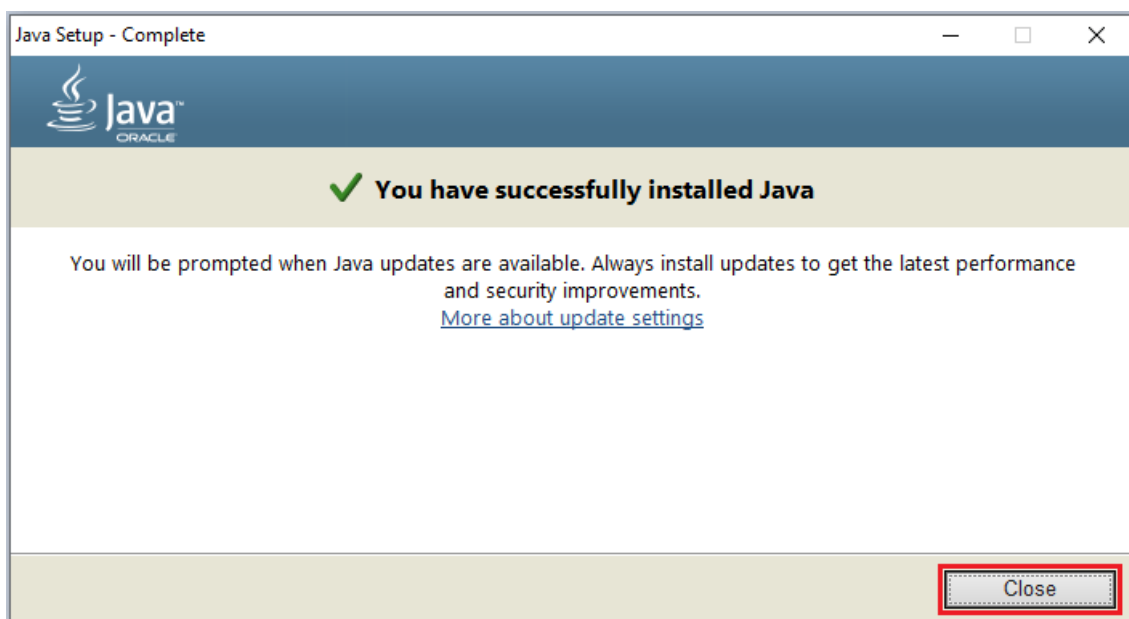
Atsidariusiame naujame lange bus rodomas Java programos diegimo progresas (4.4 pav.).



4.4 pav.



Pasibaigus diegimo procesui spauskite *Close* mygtuką (4.5 pav.).



4.5 pav.



Java programos diegimas baigtas.



Darbo vieta paruošta darbui su IDEMIA kriptografinė USB laikmena. Perkraukite kompiuterį.